



Der
Saubermacher
für eine lebenswerte Umwelt

Sigi's Sauberland



Wer trennt,
gewinnt!

Trenn-Info

Sigis
Tipp:

Bitte nur
sauberes
Papier ins
Altpapier.

Papier



JA

- Papier
- Pappe, Karton, Wellpappe
- Zeitungen
- Kataloge, Prospekte
- Zeitschriften, Bücher etc.

NEIN

- Restmüll,
Bio-Abfall,
Kunststoffverpackungen,
Metallverpackungen,
Altglas



Sigis
Tipp:

Bitte rest-
enleert und
sauber.



Kunststoff- verpackungen



JA

- Tetra-Pack
- Tragetaschen
- Kunststoffflaschen
- Styroporverpackungen
- Holzverpackungen
- Margarine- & Joghurtbecher
- Materialverbunde

NEIN

- Papier,
Restmüll, Bio-Abfall,
Metallverpackungen,
Altglas

Altglas



JA

Verpackungsglas
getrennt nach Weiß- &
Buntglas

- farblose Flaschen und Gläser
- farbige Flaschen und Gläser

NEIN

- Kapseln
- Deckel, Schraubverschlüsse
- Fensterglas
- Papier, Restmüll, Bio-Abfall,
Kunststoffverpackungen,
Metallverpackungen



Metall- verpackungen



JA

- Aludosen
- Weißblechdosen
- Konservendosen
- Getränkedosen
- Tiernahrungsdosen
- Tuben
- Metallverschlüsse

NEIN

- Papier,
Restmüll, Bio-Abfall,
Kunststoffverpackungen,
Altglas

Sigis
Tipp:

Bitte rest-
enleert und
sauber.



**Sigi's
Tipp:**

Küchenabfälle
am besten in
Zeitungspapier
einwickeln.



JA

Biogene Abfälle
wie z.B.

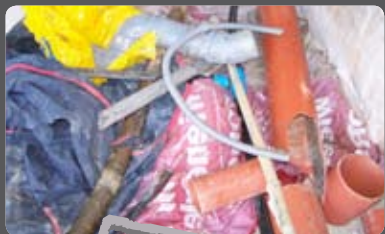
- Obst- und Gemüseabfälle
- Speisereste
- Kaffeefilter
- Gartenabfälle, Blumenerde
- Schnittblumen

NEIN

- Papier,
Restmüll, Altglas,
Kunststoffverpackungen,
Metallverpackungen



Restmüll



JA

- Glühbirnen
- Babywindeln
- Stoffreste
- Gummi
- Leder
- Hygieneartikel
- Kehrlicht, Asche

NEIN

- Papier,
Bio-Abfall, Altglas,
Kunststoffverpackungen,
Metallverpackungen





Der
Saubermacher
für eine lebenswerte Umwelt



Saubermacher Dienstleistungs AG
Conrad-von-Hötzendorf-Straße 162
8010 Graz | ☎ 059 800
E-Mail: office@saubermacher.at

Mehr Umweltnews unter
www.saubermacher.at